

Une nouvelle vision pour le Quartier Européen

Rudi Vervoort

Ministre-Président du Gouvernement de la Région de Bruxelles-Capitale
chargé du Développement territorial

Pascal Smet

Secrétaire d'Etat à la Région de Bruxelles-Capitale
chargé de l'Urbanisme des Relations européennes et internationales

Ans Persoons

Échevine à la Ville de Bruxelles chargé de l'Urbanisme



Constats et défis

Quartier monofonctionnel et enclavé

→ Introduire de la mixité des fonctions

Espaces publics isolés et peu attractive

→ Introduire de la mixité
des usages de l'espace public

Proportion très faible de logement
abordable/social

→ Introduire de la mixité
dans la typologie de logements



Une nouvelle vision partagée pour le développement territorial

- Objectifs publics pour le quartier européen
- Contribuer à un quartier résilient
- Résultat d'un processus participatif co-construite avec différents stakeholders

Quoi?

- Une série de recommandations établies par la Région et la Ville
- Complémentaire la réglementation actuellement en vigueur
- Forme le cadre pour l'appréciation du bon aménagement des lieux



9 principes

1. Améliorer la vallée de Maelbeek
2. Maintenir la densité actuelle du quartier
3. Stimuler la rénovation du bâti existant
4. Renforcer les centres urbains existant
5. Stimuler les fonctions au rez-de-chaussée et l'utilisation temporaire des bâtiments vacants
6. La réintroduction de logements diversifiés
7. Mise en valeur des axes
8. Limiter les nuisances du trafic de transit
9. Apaiser et verduriser le Quartier Européen

Accompagnement par
un Task Force « Quartier Européen »



Naar een hoge kwaliteitsstandaard



9 principes

Améliorer la vallée de
Maelbeek



9 principes

Maintenir la densité actuelle
du quartier



9 principes

valoriseren van het patrimonium

**De renovatie van bestaande
gebouwen stimuleren**



9 principes

4 Ville de proximité:
Renforcer les centres
urbains existants



9 principes

Stimuler les fonctions au rez-de-chaussée et l'utilisation temporaire des bâtiments vacants



9 principes

**De herintroductie van
gediversifieerde woningen**
(buiten de assen Wet en Belliard)



9 principes

Mise en valeur des axes :

- **Axe des squares**
place Saint Josse - place Fernand Cocq
- **Axe institutionnel**
du mail à la place Schuman
(via la création d'une passerelle
sur le talus du chemin de fer)



9 principes

Mise en valeur des axes :

- **Axe culturel**
Cinquantenaire - Mont des Arts
- **Axe des parcs**
Cinquantenaire - Parc de Bruxelles



9 principes

De overlast van
transitverkeer verminderen



9 principes

Apaiser et verduriser
le Quartier Européen



La ville de bruxelles souscrit pleinement à la vision régionale du quartier européen.

A cet égard, elle a déjà entrepris 2 démarches

- Des Recommandations : des lignes directrices qui permettent de mieux encadrer les projets immobiliers dans le quartier européen
- Une étude technique sur le potentiel de verdurisation du quartier européen, traduit dans quelques projets prioritaires de réaménagement de l'espace public



Constat

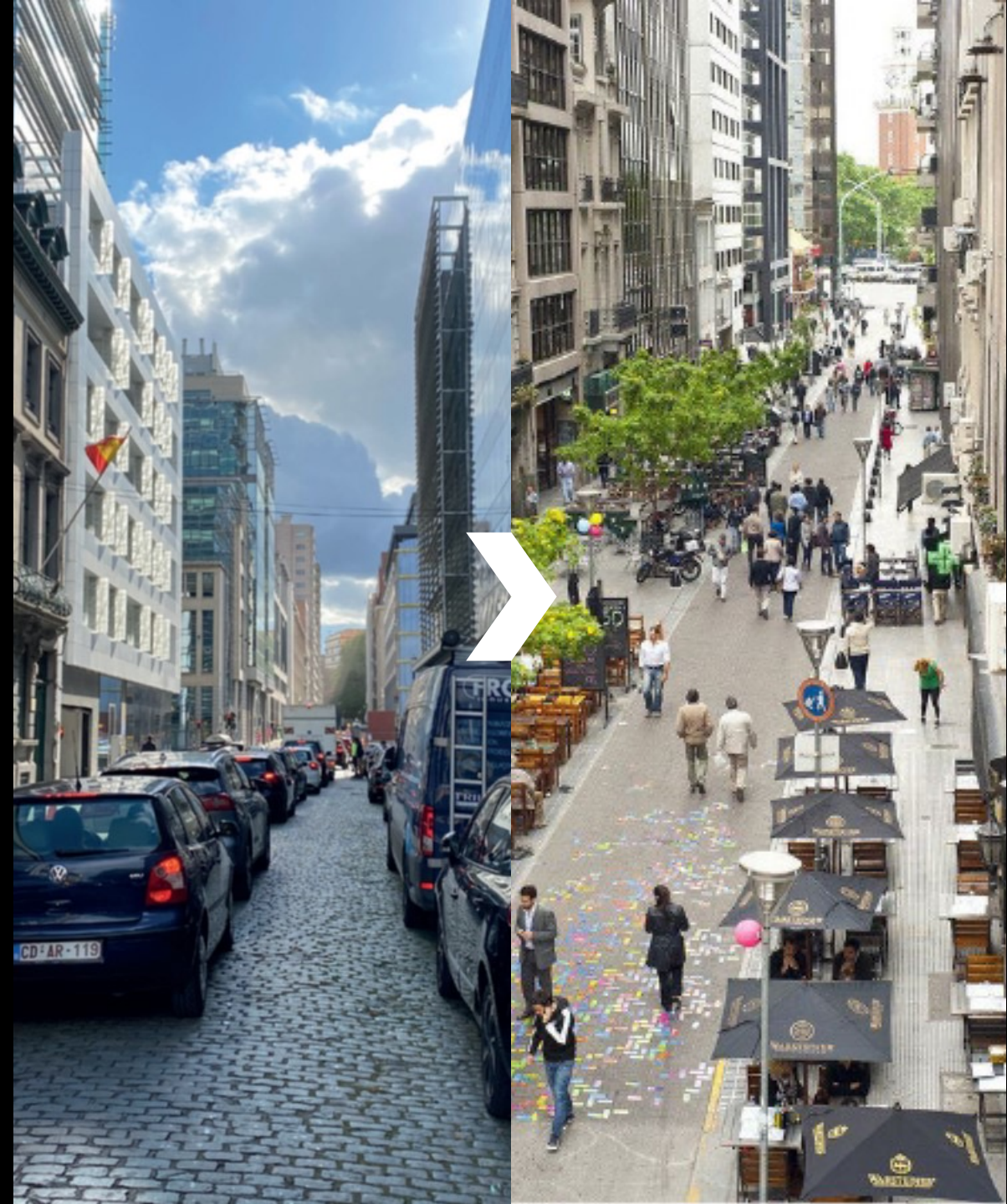
Quartier Leopold:

- Quartier monofonctionnel
- 3.444.048 m2 de bureaux (2020)
- 654 ménages / 1017 résidents (2021)



Ambitions

- Évoluer vers un quartier vivant et mixte
- Réaffecter des bâtiments
- Verduriser l'espace public
- Animer les socles
- Privilégier la mobilité douce
- Rendre l'espace public plus lisible



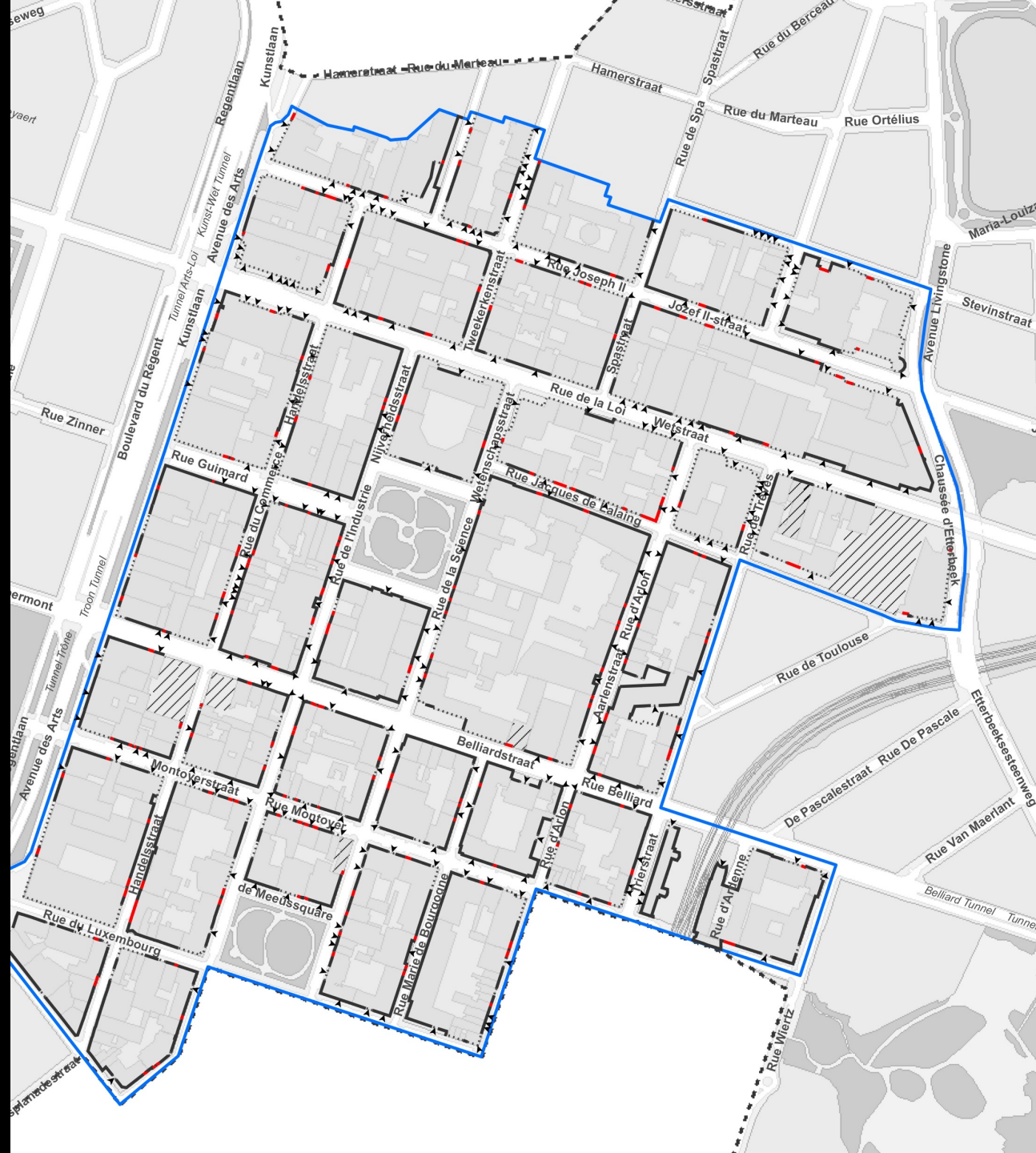
Patrimoine

- Réaffecter au lieu de démolir
- Valoriser l'architecture d'après-guerre



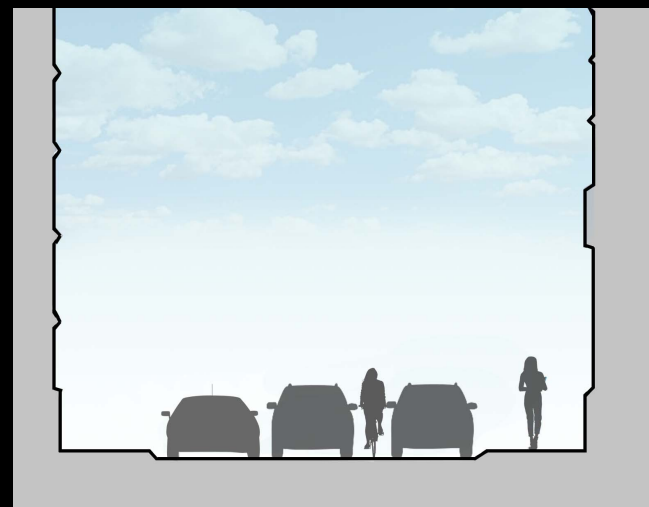
Constat

- Façades aveugles sur rue
- Peu d'interaction avec l'espace public
- De nombreuses entrées de parking



Ambitions

- Des bâtiments qui contribuent à l'animation de l'espace public
- Fonctions accessibles au public au rez-de-chaussée
- Hauteur minimale du rez-de-chaussée : 4 mètres
- Rationaliser les entrées de parking et les portes de garage
- 2/3 de la largeur de la façade transparent



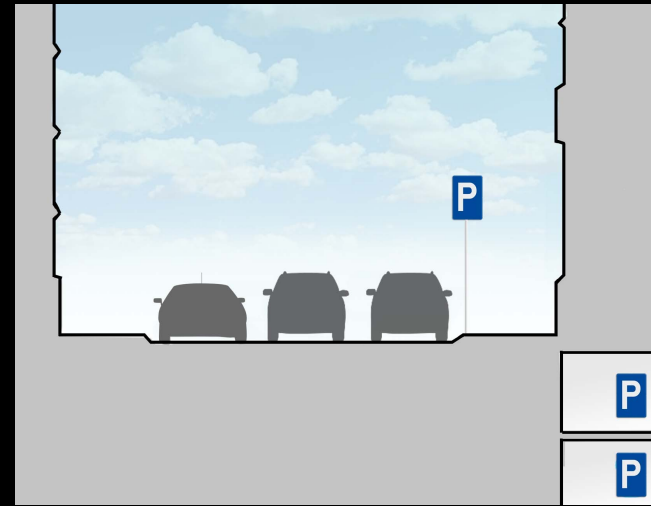
Constat

- 24 000 places de parking souterrain
- Large offre de stationnement dans la rue



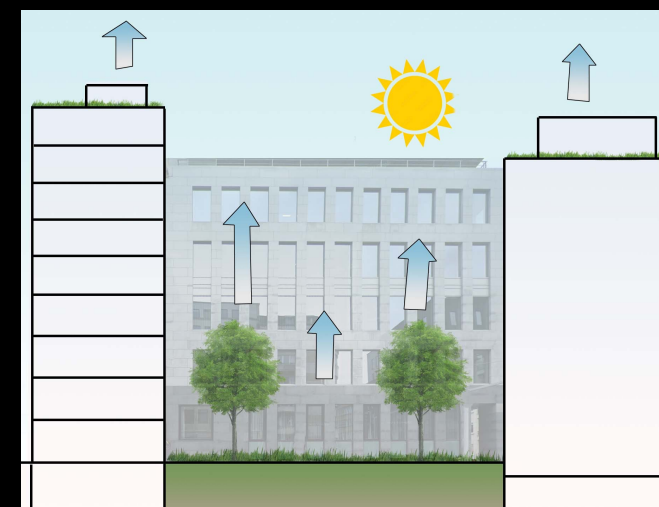
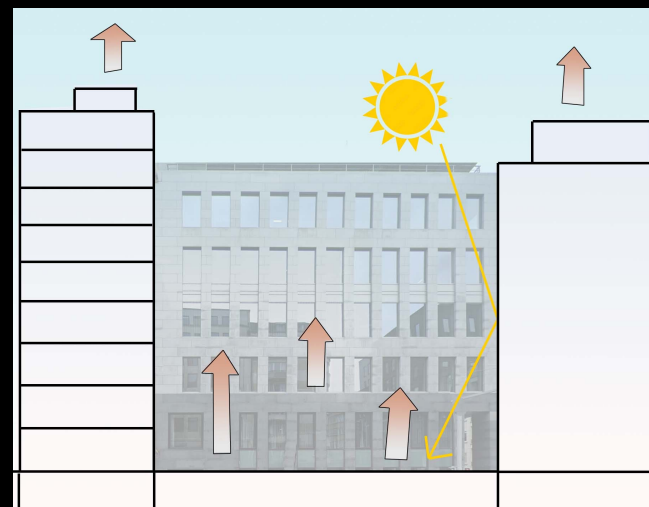
Ambitions

- L'offre excédentaire de parking souterrain comme alternative aux places de parking en surface
- Verduriser l'espace public
- Aménagement/adaptation des parkings souterrains existants en parkings de quartier avec tarif riverain



Ambitions

- Renforcer la perméabilité et la verdurisation des intérieurs d'îlots
- Pas de nouvelles constructions souterraines
- Toitures vertes
- Jardins collectifs



Axes prioritaires du quartier

- Verdurisation sur base d'une étude du sous-sol
- Créer des connections entre les zones commerciales et les espaces verts
- Promouvoir le logement dans les rues apaisées

MACRO



Info



INVITATION UITNODIGING

JEUDI • DONDERDAG

30/5/2022

12:00 - 14:00

STAM EUROPA

104 RUE D'ARLON

AARLENSTRAAT 104

Une nouvelle vision pour le Quartier Européen

Rudi Vervoort

Ministre-Président du Gouvernement de la Région de Bruxelles-Capitale
chargé du Développement territorial

Pascal Smet

Secrétaire d'Etat à la Région de Bruxelles-Capitale
chargé de l'Urbanisme des Relations européennes et internationales

Ans Persoons

Échevine à la Ville de Bruxelles chargé de l'Urbanisme

